

ДУМА ГОРОДА ТОМСКА

РЕШЕНИЕ

02.04.2024

№ 855

О внесении изменений в решение Думы Города Томска от 09.12.2014 № 1195 «О внесении изменений в Генеральный план и в Правила землепользования и застройки муниципального образования «Город Томск», утвержденные решением Думы города Томска от 27.11.2007 № 687, в отношении территории левобережья р. Томи»

В соответствии со ст. 48 Федерального закона от 06.10.2003 № 131-ФЗ «Об общих принципах местного самоуправления в Российской Федерации», руководствуясь Уставом Города Томска,

Дума РЕШИЛА:

1. Внести в решение Думы Города Томска от 09.12.2014 № 1195 «О внесении изменений в Генеральный план и в Правила землепользования и застройки муниципального образования «Город Томск», утвержденные решением Думы города Томска от 27.11.2007 № 687, в отношении территории левобережья р. Томи» следующие изменения:

1) подпункт 3 пункта 2 изложить в следующей редакции:

«3) листы 3.49, 3.57, 3.58, 3.65, 3.72, 3.79, 3.86, 3.89 карты градостроительного зонирования изложить в редакции согласно приложениям 27, 31, 32, 36, 39, 42, 45, 47 к настоящему решению соответственно.»;

2) приложение 47 отменить в части, обозначенной в приложении к настоящему решению;

3) приложение 48 отменить.

2. Установить, что со дня вступления в силу настоящего решения границы территориальных зон, установленные листами 3.89 (в части, отменяемой настоящим решением) и 3.92 карты градостроительного зонирования Правил землепользования и застройки муниципального образования «Город Томск», утвержденных решением Думы

города Томска от 27.11.2007 № 687 (далее – Листы Карты), считаются установленными согласно Листам Карты в редакции, действовавшей до вступления в силу решения Думы Города Томска от 09.12.2014 № 1195 «О внесении изменений в Генеральный план и в Правила землепользования и застройки муниципального образования «Город Томск», утвержденные решением Думы города Томска от 27.11.2007 № 687, в отношении территории левобережья р. Томи».

3. Настоящее решение вступает в силу после его официального опубликования.

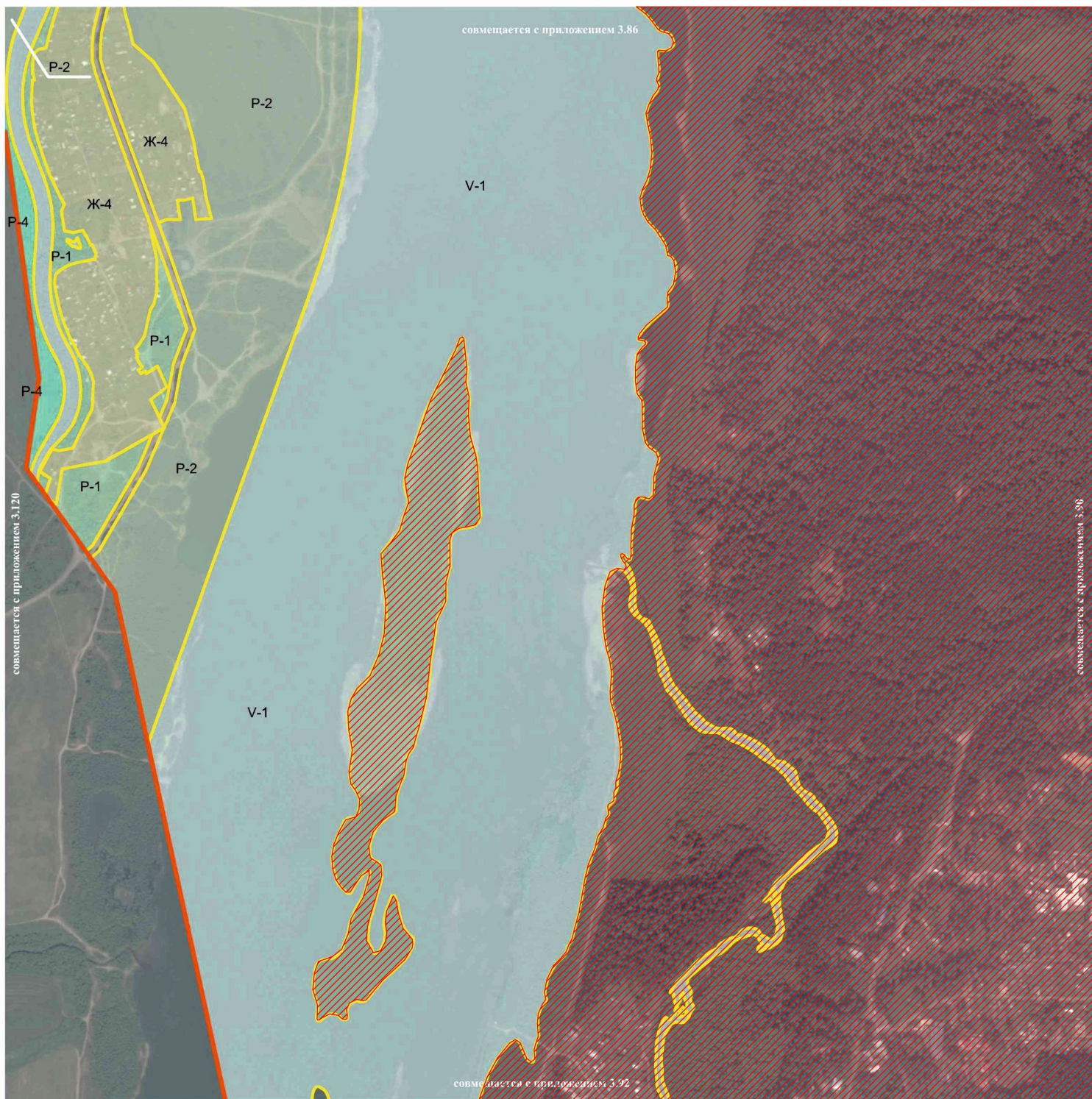
4. Контроль за исполнением настоящего решения возложить на комитет по градостроительству, землепользованию и архитектуре Думы Города Томска.

Заместитель председателя
Думы Города Томска

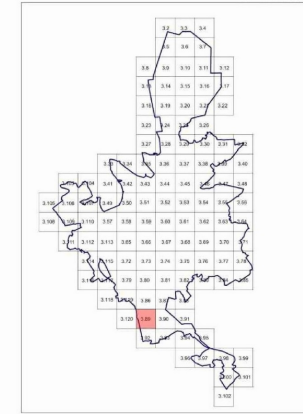
И. о. Мэра Города Томска

_____ А.Г.Петров

_____ В.В.Радул



- границы территориальных зон
- ЖИЛЬЕ ЗОНЫ**
- Ж-1 зона застройки многоэтажными жилыми домами
- Ж-2 зона застройки малоэтажными и среднеэтажными жилыми домами
- Ж-3 зона застройки индивидуальными жилыми домами
- Ж-4 зона садоводств и дачных участков
- ЖИ-1 зона застройки малоэтажными жилыми домами в исторических районах
- ЖИ-2 зона застройки жилыми домами переменной этажности в исторических районах
- ОБЩЕСТВЕННО-ЖИЛЬЕ ЗОНЫ**
- ОЖ зона общественно-жилого назначения
- ОЖИ Смешанная жилая и обслуживающая зона
- ОБЩЕСТВЕННО-ДЕЛОВЫЕ ЗОНЫ**
- О-1 Зона делового, общественного и коммерческого назначения
- О-2 Зона учреждений здравоохранения и социальной защиты
- О-3 Зона объектов высшего и среднего профессионального образования
- О-4 Научно-производственная и технико-внедренческая зона
- О-5 Производственно-деловая зона
- О-6 Зона учреждений народного образования
- О-7 Зона размещения объекта инновационной образовательной среды (кампуса)
- ОИ-1 Зона исторического центра города
- ОИ-2 Специальная историческая зона
- ПРОИЗВОДСТВЕННЫЕ ЗОНЫ**
- П-1 зона производственно-коммунальных объектов I класса вредности
- П-2 зона производственно-коммунальных объектов II класса вредности
- П-3 зона производственно-коммунальных объектов III класса вредности
- П-4 зона производственно-коммунальных объектов IV-V класса вредности
- ППП-1 зона промышленных и логистических парков I класса вредности
- ППП-2 зона промышленных и логистических парков II класса вредности
- ППП-3 зона промышленных и логистических парков III класса вредности
- ППП-4 зона промышленных и логистических парков IV-V класса вредности
- РЕКРЕАЦИОННЫЕ ЗОНЫ**
- Р-1 зона городских парков, скверов, садов, бульваров
- Р-2 зона городских лесопарков и городских лесов, луговых и зон отдыха
- Р-3 зона объектов санаторно-курортного лечения, отдыха и туризма
- Р-4 зона спортивных комплексов и сооружений
- Р-5 зона ботанических садов
- Р-1/1 зона городских скверов и бульваров
- ЗОНЫ ИНЖЕНЕРНОЙ И ТРАНСПОРТНОЙ ИНФРАСТРУКТУРЫ**
- T-1 зона объектов инженерной инфраструктуры
- T-2 зона объектов транспортной инфраструктуры
- T-3 Зона железнодорожного транспорта
- T-4 зона инженерной и транспортной инфраструктуры
- ЗОНЫ СПЕЦИАЛЬНОГО НАЗНАЧЕНИЯ**
- C-1 зона кладбищ
- C-2 зона полигона ТБО
- ЗОНЫ ВОЕННЫХ ОБЪЕКТОВ И ИНЫХ РЕЖИМНЫХ ТЕРРИТОРИЙ**
- В зона военных объектов и иных режимных территорий
- ЗОНЫ СЕЛЬСКОХОЗЯЙСТВЕННОГО ИСПОЛЬЗОВАНИЯ**
- СХ зоны сельскохозяйственных угодий
- ПРОЧИЕ ЗОНЫ**
- Пр-1 зона озеленения специального назначения
- Пр-2 зона прочих городских территорий
- Муниципальное образование "Город Томск"
- V-1 водные поверхности
- Территория, в отношении которой отменяется действие решения Думы Города Томска от 09.12.2014 № 1195 «О внесении изменений в Генеральный план и в Правила землепользования и застройки муниципального образования «Город Томск», утвержденные решением Думы города Томска от 27.11.2007 № 687, в отношении территории левого берега р. Томь».



совмещается с приложением 3.120

совмещается с приложением 3.86

совмещается с приложением 3.92

совмещается с приложением 3.92